



# Mundgesundheit im Säuglings- und frühen Kindesalter – nicht nur eine Frage von Fluorid!

Prof. Dr. Norbert Krämer

Poliklinik für Kinderzahnheilkunde, Gießen

# Eckpfeiler: Säulen der Prophylaxe

Mundhygiene

Ernährung

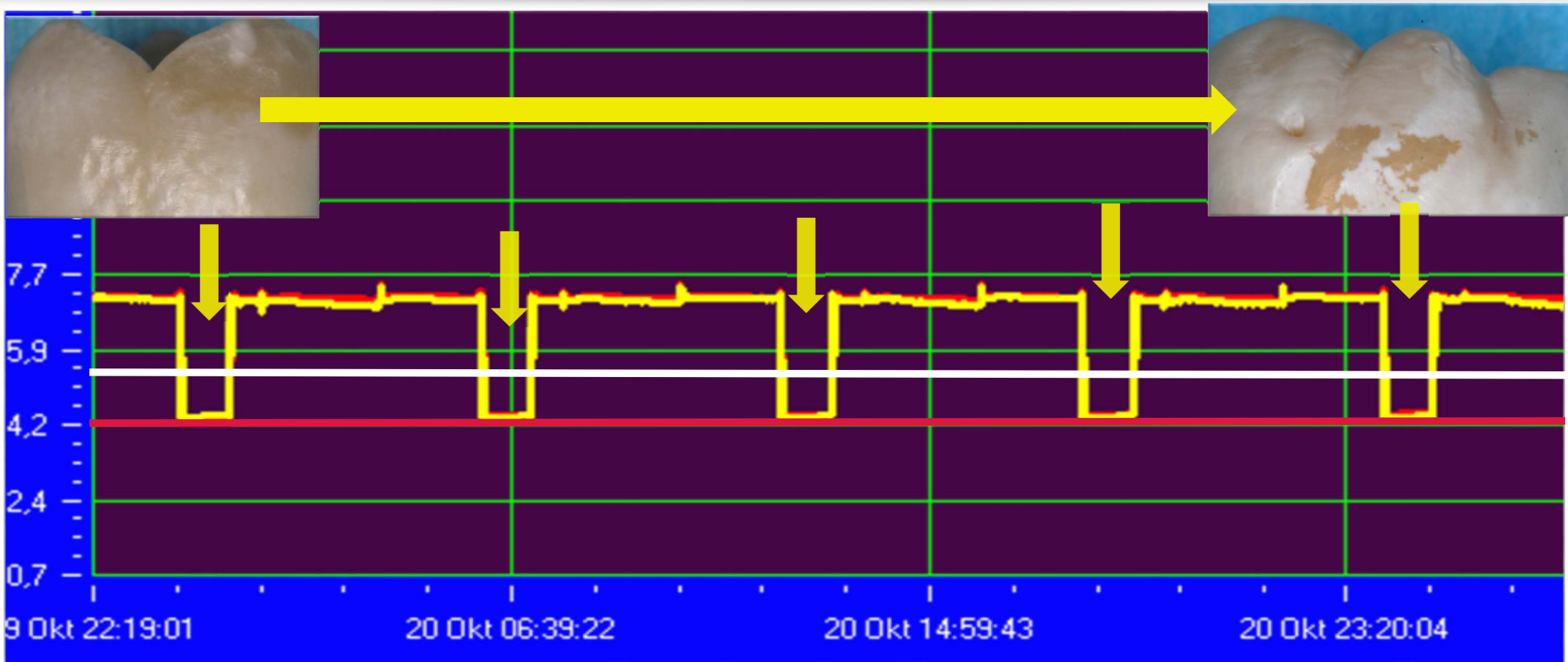
Fluoridierung

Zahnarztbesuch



# Ursache Frühkindliche Karies?

# Hintergrund – pH-Telemetrie



# Frühkindliche Karies - Verlauf



# Ursache – Frühkindliche Karies (ECC)



	Häufigkeit
<b>Typ 1 Saugerflasche nach dem 1. Lj.</b>	<b>84,9 %</b>
<b>Typ 2 Saugerflasche/Schnabeltasse/ Rennfahrerflasche nach dem 1. Lj.</b>	<b>8 %</b>
<b>Typ 3 Schnabeltasse nach dem 1. Lj.</b>	<b>2,3 %</b>
<b>Typ 4 Stillen nach dem 1. Lj. vor allem nachts</b>	<b>2,2 %</b>
<b>Typ 5 Stillen/Saugerflasche nach dem 1. Lj.</b>	<b>2,4 %</b>
<b>Typ 6 Nuckel (Honig, Sirup, Zucker)</b>	<b>0,2 %</b>

# Ursache – Frühkindliche Karies (ECC)



- **Über das 1. Lebensjahr verlängerte Trinkzufuhr aus Saugerflaschen /Schnabelgefäßen**
- **Häufige Verwendung von mit zuckerigen Substanzen (Säfte, gesüßte Getränke + Nahrung)**
- **Exzessives, über das 1. Lebensjahr hinausreichendes (insbes. nächtliches) Stillen**
- **Häufige Aufnahme von Süßigkeiten (Zwischenmahlzeiten)**

# ■ Frühkindliche Karies - Prävention



- **früh die Eltern informieren**
- **Kooperation mit Gynäkologie, Pädiater + Hebammen**
- **vermeide Flasche nach dem 1. Geburtstag**
- **lokale Fluoridierung beginnt mit dem Durchbruch des ersten Milchzahnes**



# Frühkindliche Karies - Prävention



um Komplikationen zu vermeiden

